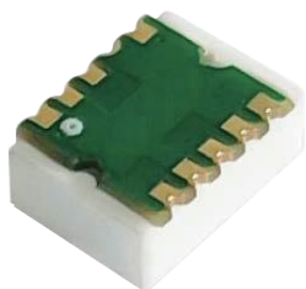


50Ω 4 Way功分器/合路器

FAEDK4-10-B095331



FEATURES

- 符合RoHS标准,无铅
- 产品支持260°C回流焊
- 输入功率：最大500mW
- 直流电流：最大100mA
- 工作温度范围：-40°C至+85°C
- 储存温度范围：-55°C至+100°C

APPLICATIONS

- 用于通讯信号分配
- 用于宽带和无线通信
- 用于汽车流媒体后视镜
- 用于无线麦克风和海事通信
- 用于差分调制器/调节器和有源混频器
- 用于LTE、WIFI、蜂窝、移动电话、通用移动通信系统

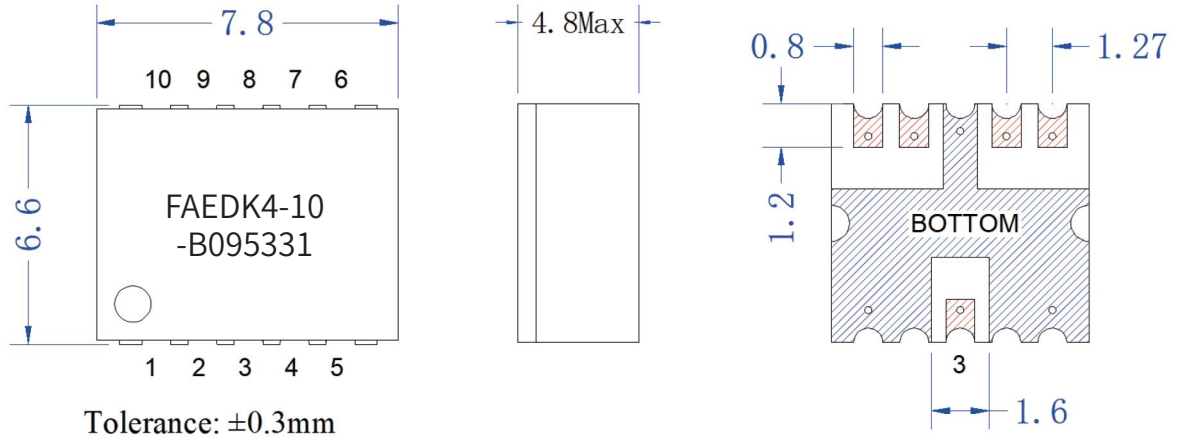
ELECTRICAL CHARACTERISTICS FORM (TA=25°C, 0dBm, Z0=50Ω)

频率 (MHz)	插入损耗 (dB)				幅度平衡 (dB)	隔离度(dB)			相位平衡 (deg.)	驻波比				
	S-1	S-2	S-3	S-4		1-2	1-3	2-3		S	1	2	3	4
5.0	-6.39	-6.20	-6.35	-6.56	0.36	-28.9	-35.4	-35.3	0.54	1.05	1.04	1.04	1.04	1.04
150.0	-6.48	-6.31	-6.45	-6.63	0.32	-28.3	-35.6	-35.1	0.42	1.05	1.04	1.04	1.04	1.04
350.0	-6.64	-6.43	-6.56	-6.75	0.32	-26.2	-35.2	-34.4	0.82	1.14	1.13	1.13	1.13	1.13
400.0	-6.71	-6.50	-6.62	-6.80	0.30	-25.8	-35.4	-34.6	0.98	1.16	1.14	1.14	1.14	1.14
600.0	-6.94	-6.69	-6.78	-6.97	0.28	-24.7	-36.8	-34.2	1.34	1.21	1.20	1.20	1.20	1.20
700.0	-7.07	-6.81	-6.89	-7.09	0.28	-24.2	-35.8	-32.8	1.42	1.20	1.20	1.20	1.20	1.20
800.0	-7.27	-6.97	-7.02	-7.22	0.30	-24.0	-33.9	-31.5	1.62	1.17	1.18	1.18	1.18	1.18
900.0	-7.50	-7.16	-7.19	-7.40	0.34	-24.6	-32.2	-31.0	1.81	1.15	1.17	1.17	1.17	1.17
1000.0	-7.77	-7.40	-7.41	-7.63	0.37	-26.3	-30.9	-31.5	2.01	1.19	1.22	1.21	1.21	1.22

Product datasheet

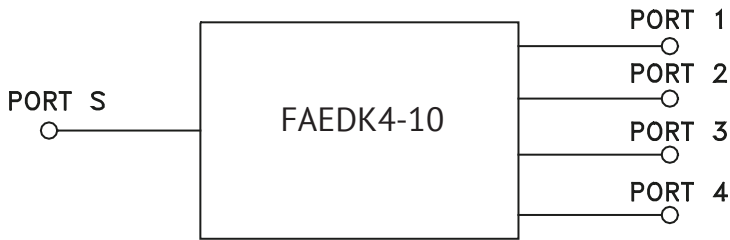
ELECTRICAL INFORMATION

Dimension in mm



ELECTRICAL INFORMATION

电气原路图



端口定义	
输入端口	3 (Sum Port)
输出端口1	6 (Port1)
输出端口2	7 (Port2)
输出端口3	9 (Port3)
输出端口4	10 (Port4)
接地端口	1,2,4,5,8

Product datasheet

Derating Curve

